

ISE7 春花蕾絲圍巾



Margaret's Knitting Designs®

線材: 手染蕾絲細線
 線質: 100% 羊毛
 針碼: 3.75 mm
 線量: 約 400 米
 成品尺寸: 163cm x 25cm

注意:

- 織圖由右往左打, 偶數段沒製圖, 邊際目打下針, 其他都打上針.
- 織塗上之藍線與紅線為擺置記號環處.

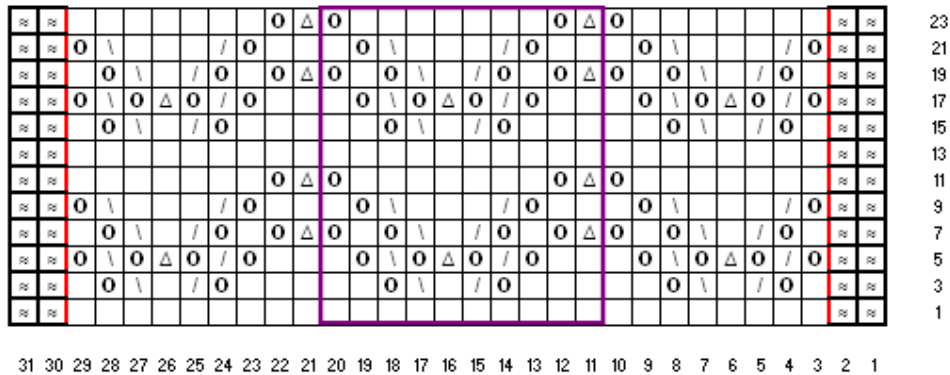
起針: 用“別線起針法” - http://www.wretch.cc/blog/taiwanknits&article_id=6294807

鎖針勾 55 針, 中間 51 針挑針.

打 4 段下針

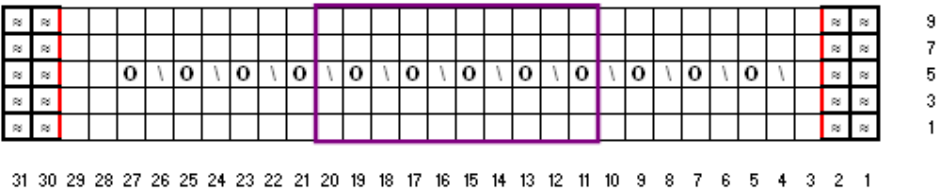
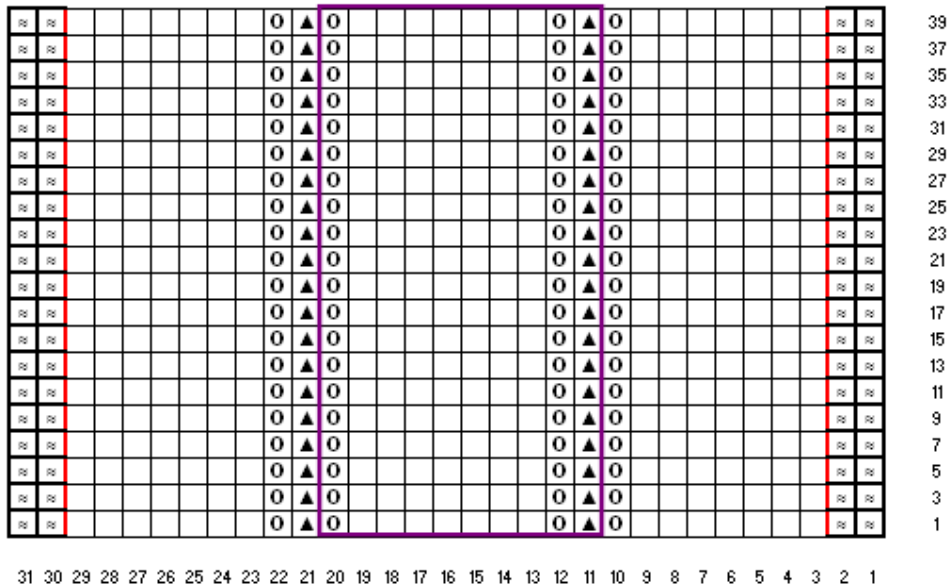
接下照圖打.

以下各圖照圖打一次.



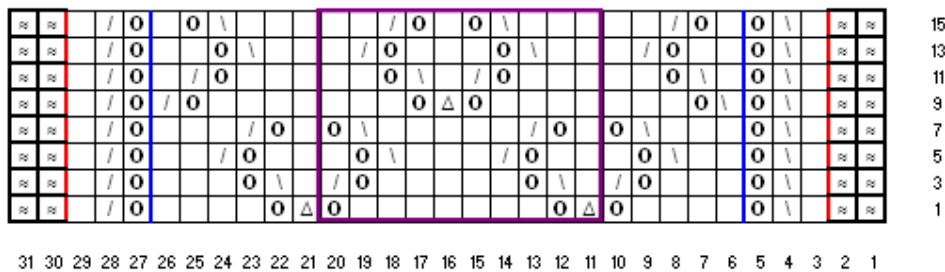
- 下針
- O 擱針
- / 2下併1 (入)
- \ 2下併1 (入)
- Δ 3下併1-滑1, 2下併1, 滑針套過併目
- ▲ 3下併1-滑2, 1下, 滑針套過併目
- ≈ 邊際目, 兩面都打下針
- 花樣重複

Margaret's Knitting Designs®

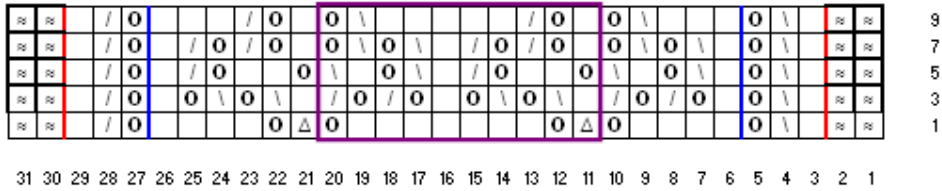


- 下針
- 擱針
- / 2下併1 (入)
- \ 2下併1 (入)
- △ 3下併1-滑1, 2下併1, 滑針套過併目
- ▲ 3下併1-滑2, 1下, 滑針套過併目
- ≈ 邊際目, 兩面都打下針
- 花樣重複

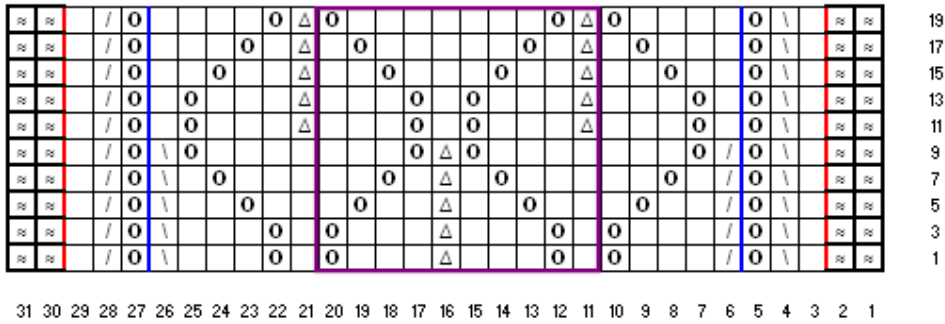
以下各圖照圖打三次：



Margaret's Knitting Designs®

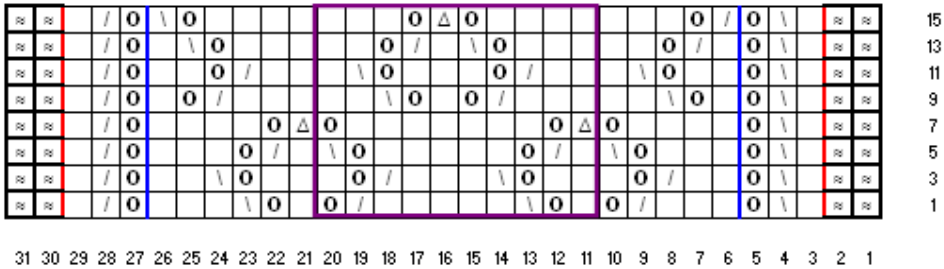
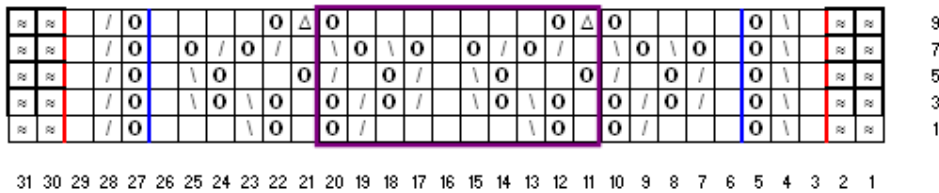


此圖打六次：



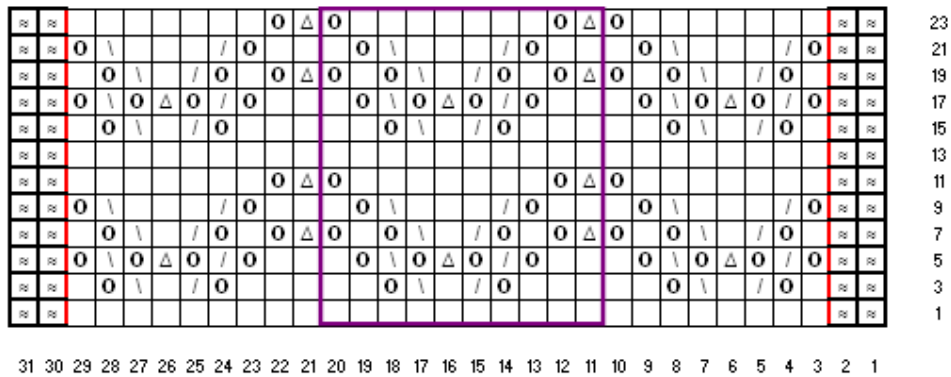
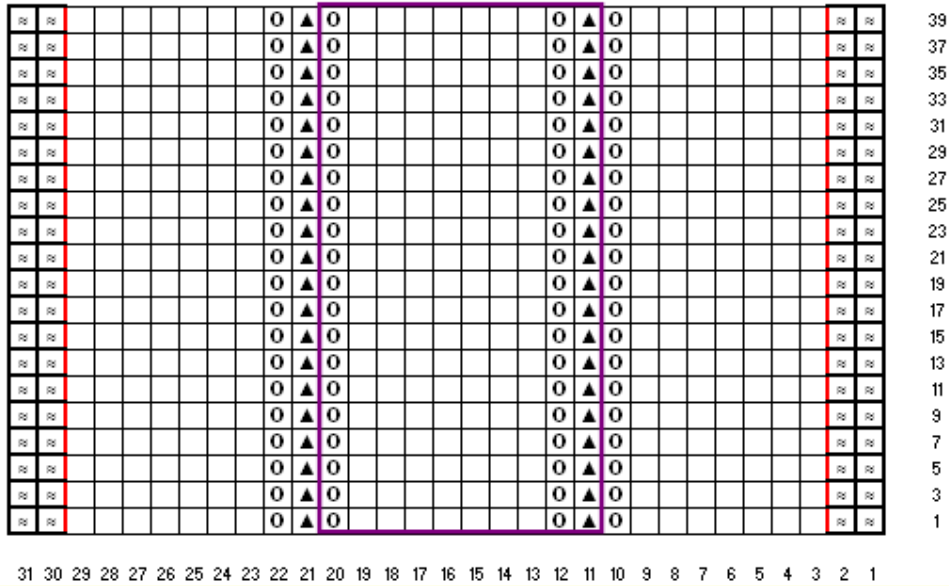
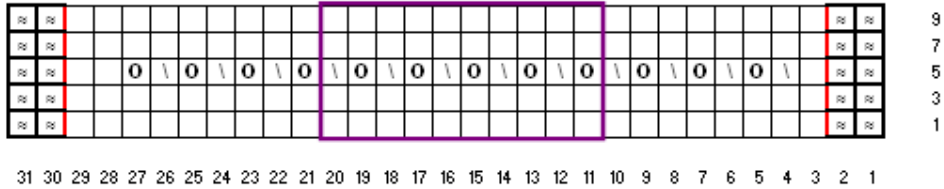
- 下針
- 掛針
- / 2下併1 (入)
- \ 2下併1 (入)
- △ 3下併1-滑1, 2下併1, 滑針套過併目
- ▲ 3下併1-滑2, 1下, 滑針套過併目
- ≈ 邊際目, 兩面都打下針
- 花樣重複

以下各圖照圖打三次：











Margaret's Knitting Designs®

以下各圖照圖打一次



Margaret's Knitting Designs®

| | |
|---|-----------------------|
|  | 下針 |
|  | 擱針 |
|  | 2下併1 (入) |
|  | 2下併1 (入) |
|  | 3下併1-滑1, 2下併1, 滑針套過併目 |
|  | 3下併1-滑2, 1下, 滑針套過併目 |
|  | 邊際目, 兩面都打下針 |
|  | 花樣重複 |

打 4 段下針。

收針：

用比織披肩大0.5mm的針非常鬆的收針。

1. 打2下針
2. 將這2針滑回左針
3. 2下併1針
4. 打1下針

重複 2 與 4 直到全部收完。留一長段線，剪線。

定型：

泡在溫水20分，**不要擰乾**。用大毛巾將多餘的水分吸乾後用針定型。
等全乾後拿下針，處理線頭。

不要處理線頭直到披肩定型完畢。